



Universidad
Católica
de La Plata

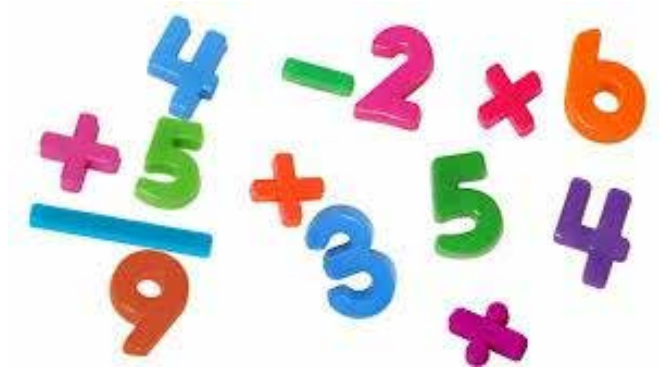
LICENCIATURA EN

Psicopedagogía

FACULTAD **Humanidades**

SABER
BUSCAR LA VERDAD

Estudiar Psicopedagogía en la **UCALP**



saber ayudar aprender



La Psicopedagogía ha llegado para instalarse definitivamente en las instituciones educativas y en diferentes ámbitos de la salud, su principal campo de inserción laboral en la actualidad. Pero, no por ello se trata de una disciplina cerrada en sus perspectivas de desarrollo. Es claramente un espacio que se visualiza muy amplio, ya que es propio de la Psicopedagogía asistir el aprendizaje de las personas, un proceso continuo que dura toda la vida y en todos los ámbitos.

Los convoco a explorar y apropiarse de las incumbencias de esta profesión, con sus orientaciones educativas; diagnósticos y tratamientos; tutorías en los procesos de enseñanza-aprendizaje, y los estudios e investigaciones referidos a su campo específico del saber educacional y de la salud, entre otros. Los invito a formar parte de ésta apasionante carrera que aprenderán a amar y conquistar año tras año en la Universidad Católica de La Plata.



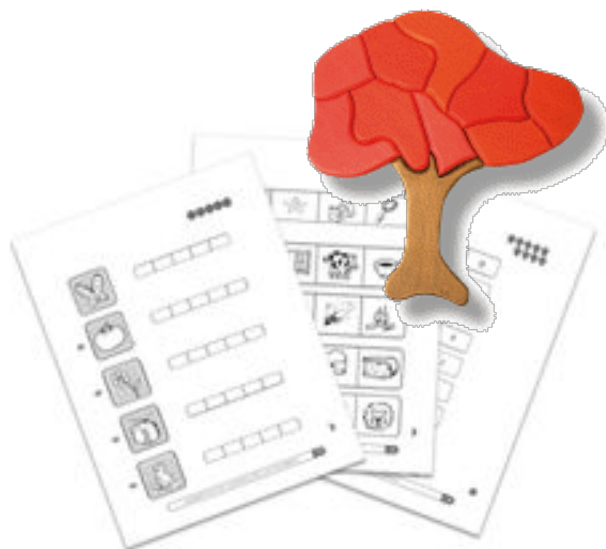
Alcance y rol del profesional

En esta disciplina encontramos la confluencia de lo psicológico, la subjetividad, los seres humanos en cuanto tales, en su vida psíquica, con lo educacional, actividad específicamente humana, social y cultural: los seres humanos, su mundo psíquico individual y grupal, en relación al aprendizaje y a los sistemas y procesos educativos.

La psicopedagogía se ocupa de las características del aprendizaje humano: cómo se aprende, cómo ese aprendizaje varía evolutivamente y está condicionado por diferentes factores; cómo y por qué se producen las alteraciones del aprendizaje, cómo reconocerlas y tratarlas, qué hacer para prevenirlas y para promover procesos de aprendizaje que tengan sentido para los participantes. Intenta abarcar la problemática educativa, en la medida en que hace conocer las demandas humanas para que se produzca el aprendizaje, señalando sus obstáculos y sus condiciones facilitadoras (Müller, 2001).

Principales áreas de trabajo

El título de Licenciado en Psicopedagogía habilita para ejercer las actividades profesionales establecidas por la Res. Min. N° 1555/94, a saber:



- Asesorar con respecto a la caracterización del proceso de aprendizaje para favorecer las condiciones óptimas del mismo en el ser humano.
- Detectar perturbaciones y/o anomalías en el proceso de aprendizaje.
- Explorar las características del desarrollo humano en situación de aprendizaje.
- Favorecer procesos de integración y cambio.
- Orientar respecto de las adecuaciones metodológicas acordes con las características bio-psico-socio-culturales de individuos y grupos.
- Procesos de orientación educacional, vocacional y ocupacional en las modalidades individual y grupal.
- Realizar diagnósticos de los aspectos preservados y perturbados comprometidos en el proceso de aprendizaje.
- Efectuar pronósticos de evolución.
- Implementar estrategias específicas de tratamiento, orientación y derivación, destinadas a promover estilos armónicos de aprendizaje.
- Participar en la elaboración, dirección, ejecución y evaluación de planes, programas y proyectos en las áreas de educación y salud.
- Investigación.

Plan de estudios

El plan de estudio de la Licenciatura en Psicopedagogía es producto de una construcción teórico-práctica para formar a los estudiantes en un abordaje integral de la persona como ser bio-psico-social y espiritual.



cursada
presencial



Aprobada por
RM N° 1555/94.
Res. CS N° 236/11.

1er. año

materia	mod.
Psicología General	1°C
Paradigmas en Psicología	2°C
Pedagogía	1°C
Corrientes Psicológicas I	2°C
Psicología del Aprendizaje	1°C
Didáctica General	2°C
Introducción a la Filosofía	1°C
Epistemología y Lógica	2°C
Neuropsicobiología	1°C
Neuropsicofisiología	2°C
Teología I	A

2do. año

materia	mod.
Antropología Filosófica	1°C
Filosofía de la Educación	2°C
Psicología del Desarrollo: Gestación y Primera Infancia. Bioética	1°C
Psicología del Desarrollo: Niñez y Pubertad	2°C
Neuro-psico-endócrino-patología	1°C
Neuropsicopatología del Lenguaje	2°C
Técnicas de Exploración Psicopedagógica I	1°C
Técnicas de Exploración Psicopedagógica II	2°C
Corrientes Psicopedagógicas II	1°C
Corrientes Psicopedagógicas III	2°C
Teología II	A

3er. año

materia	mod.
Psicología del Desarrollo: Adolescencia y Juventud	1°C
Psicología del Desarrollo: Adultez, Senectud, Familia	2°C
Clínica Psicopedagógica I	1°C
Integración Diagnóstica	2°C
Psicopatología	1°C
Psicopatología del Aprendizaje	2°C
Metodología del Aprendizaje de la Lectoescritura, de las matemáticas y las ciencias	2°C
Lingüística	1°C
Psicomotricidad General	1°C
Estimulación Temprana	2°C
Teología III	A

4to. año

materia	mod.
Clínica Psicopedagógica II	1°C
Tratamiento Psicopedagógico	2°C
Ética	2°C
Psicología Social	1°C
Metodología de Investigación	1°C
Psicopedagogía Organizacional y Laboral	2°C
Orientación Educativa	1°C
Orientación Vocacional	1°C
Dinámica de Grupos y Educación	2°C
Teología IV	A
Seminario de Investigación: Tesis	2°C

referencias: mod. modalidad, a. anual, c. cuatrimestral

TÍTULO: Licenciado en Psicopedagogía





FACULTAD
Humanidades

ucalp.edu.ar/psicopedagogia

11 N° 972 e/51 y 53. La Plata

Tel.: 0221. 439.3100 int. 1296

consultaspsicopedagogia@ucalpvirtual.edu.ar

Otras carreras que podés estudiar en la Facultad

Educación Física

Filosofía

Periodismo

Profesorado Universitario

Ciencias de la Educación

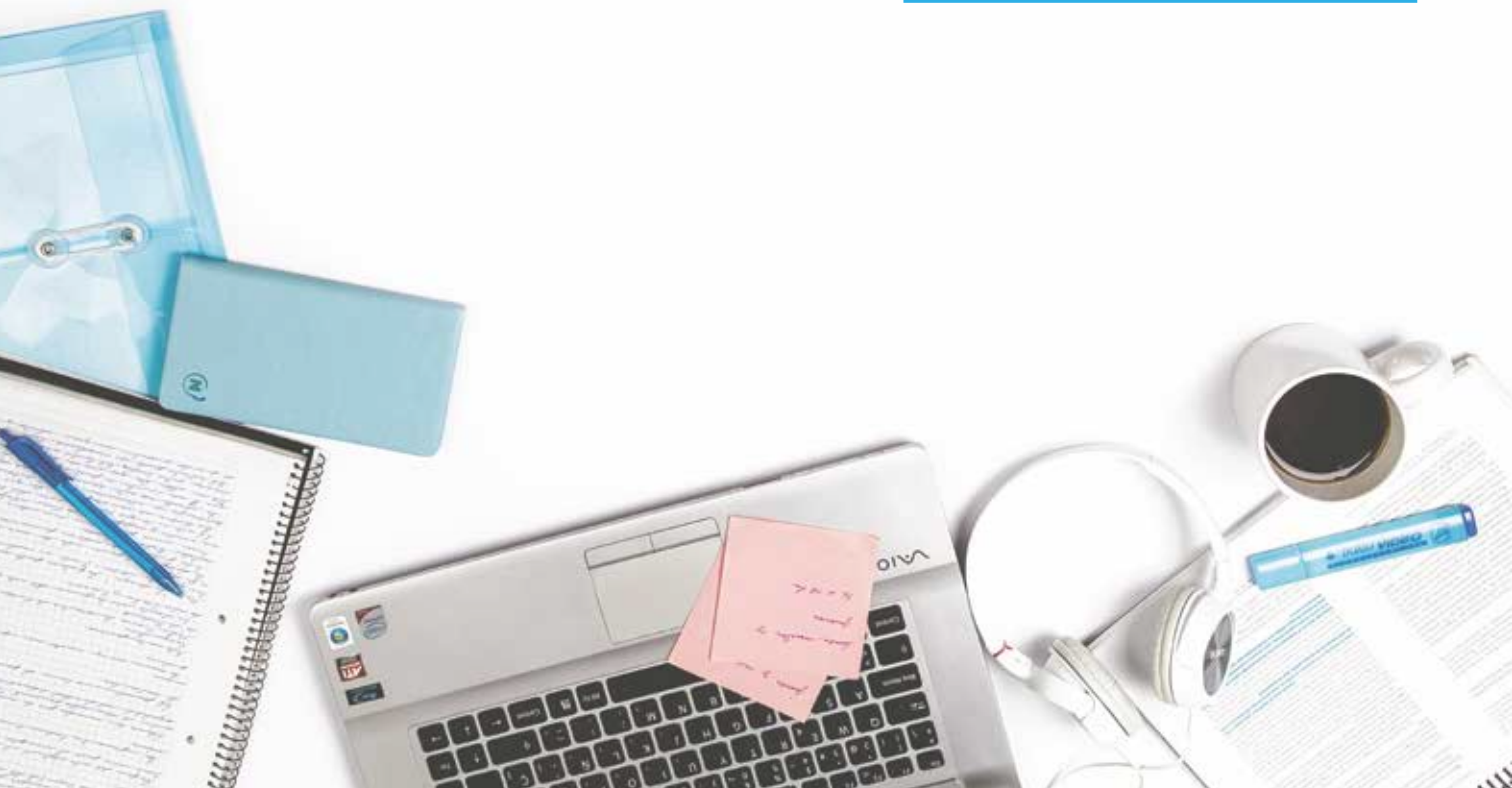
Historia (CCC)

Letras (CCC)

Geografía (CCC)

Educación Física (CCC)

Tramo de Formación Pedagógica
para Técnicos y Profesionales del
Nivel Medio



Te esperamos en el Depto. Informes e Ingreso

 **13 N.º 1227. La Plata**

 **Lunes a viernes, 9 a 20 h**

 **0221 439 3100** int. 1123 / 1150

 **221 605 2018**

 **/ucalp**

 **info@ucalp.edu.ar**



ucalp.edu.ar

SEDES

BERNAL (BER)

Tel.: 011 4364 9000

25 de Mayo N° 51

ucalp.edu.ar/**bernal**

infobernal@ucalp.edu.ar

 /ucalpsedebernal

BAHÍA BLANCA (BB)

Tel.: 0291. 450 0042

Brown 478

ucalp.edu.ar/**bahiablanca**

bahiablanca@ucalpvirtual.edu.ar

 /UCALP Sede Bahía Blanca

ROSARIO (ROS)

Tel.: 0341. 440 5601 / 424 6486

Moreno N° 1056

ucalpros.edu.ar

informes@ucalpros.edu.ar

 /UCALPRos

SAN MARTÍN (SM)

Tel.: 011. 4755 1292 Int. 120 / 122

Francisco Hué N° 2757. San Andrés

ucalp.edu.ar/**sanmartin**

infosanmartin@ucalp.edu.ar

 /UcalpSM

